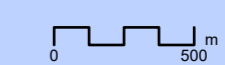


Xarxa de carrils bici i vies ciclables

- Carril bici
- Bici Enllaç
- Carril Bici en construcció
- Carrers
- Plataformes úniques amb prioritat del vianant
- Plataformes úniques amb prohibició vehicles motoritzats
- Ronda verda
- Camins pedalers de Colòria
- Ruta Eurovelo 8
- Estacions de Bicing
- FGC
- Metro
- Tram

- Horta, Belvitge, Fondo
- Paral·lel, Pompeu Fabra
- Zona Universitària, Tinet Nou
- Tinet Nou, La Pau
- Cornellà Centre, Vall d'Hebron
- La Sagrada, Can Zam
- Aeroport T1, Zona Universitària
- La Sagrada, Gorg
- Zona Franca, Tinet Nou
- Can Cuias
- Francesc Macià, Bon Viatge
- Francesc Macià, Lleure-les Planes
- Francesc Macià, Sant Feliu
- Estació de Sant Adrià, Gaiques
- Estació de Sant Adrià, Gaiques
- Rodalies
- Funicular

Mar Mediterrània



Una mobilitat sostenible i segura

Barcelona és una ciutat compromesa amb un model de mobilitat segura, sostenible, equitativa i eficient, que aposta pels modes de desplaçament no contaminants mitjançant, entre altres, l'ús de la bicicleta com a mitjà habitual de transport urbà.

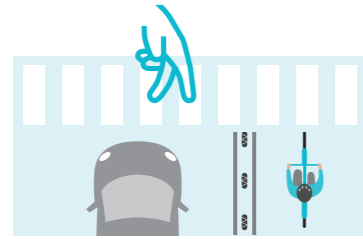
Per aquest motiu, s'amplia i millora la infraestructura ciclista a la ciutat, per garantir desplaçaments més segurs i minimitzar els conflictes amb els altres usuaris de la via pública, siguin vianants o altres vehicles del trànsit rodat.

Tota la informació per moure's en bicicleta per Barcelona: barcelona.cat/bicicleta twitter.com/enbicixbn

Per on es pot circular?

A la ciutat, la circulació de bicicletes ha de tenir lloc per les calçades, els carrils bici i les vies especialment habilitades per a aquest ús, com les zones 30 o les plataformes úniques, espais de convivència amb el vianant.

Quan se circula amb bicicleta cal respectar les normes de circulació viària, la senyalització (semàfors, senyals verticals i horitzontals), les prioritats i la preferència dels vianants a voreres, passos i zones de vianants.



Carril bici

El carril bici és d'ús exclusiu per a bicicletes, vehicles de mobilitat personal i cicles de més de dues rodes.

Els vehicles motoritzats (cotxes, motos i ciclomotors) no poden circular-hi, ni aturar-s'hi, ni estacionar-hi. Els vianants no poden caminar, ni córrer per aquests carrils, ni ocupar-los, excepte per creuar-los als passos senyalitzats.

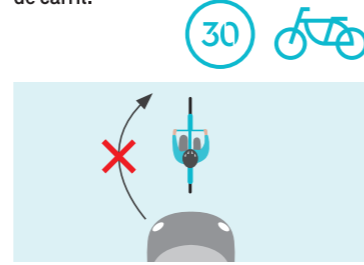
Les bicicletes tenen prioritat de pas respecte de la resta de vehicles si, en realitzar gir a la dreta o a l'esquerra, aquests tallen el seu sentit de la marxa. En algunes interseccions, la catifa vermella marca aquesta preferència de pas.

Carrers i zones 30

Són també "carrers bici".

En aquestes vies s'ha de circular en el sentit del carrer, sempre que no hi hagi un carril bici que permeti la circulació segregada en sentit contrari.

En aquests carrers, quan són d'un sol carril, els cotxes i les motos no poden avançar als ciclistes. Només ho poden fer en carrers amb diversos carrils, si a l'hora d'avançar-los poden canviar de carril.



Carrers de plataforma única i zones de vianants

Les bicicletes tenen prioritat sobre la resta de vehicles, però no sobre els vianants.

Sempre que la senyalització no ho prohibeixi, les bicicletes poden circular en ambdós sentits de circulació.

En convivència amb els vianants, les bicicletes han de complir el següent:

- Respectar la preferència dels vianants i evitar fer qualsevol maniobra que pugui afectar la seguretat dels vianants..
- Circular a més d'1 metre de les façanes.
- Si hi ha molts vianants i no poden mantenir les condicions de seguretat, s'ha de baixar de la bicicleta i caminar.

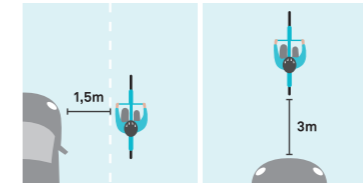
Calçades

Es pot circular per la calçada, preferentment pel carril més proper a la vorera i pel centre del carril, ja que és la zona més segura per circular.

No es pot circular pel carril bus si no està permès i senyalitzat específicament.

Els vehicles motoritzats, davant la presència d'una bicicleta a la calçada, tenen les obligacions següents:

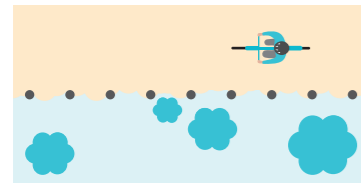
- Avançar ocupant el carril contigu i deixar, com a mínim, 1,5 metres d'espai lliure.



Parcs públics

Quan circuleu pels parcs públics de la ciutat seguïu les vies ciclables i itineraris de les zones pavimentades o de terra, en cas que n'hi hagi. I recordeu, cal respectar els vianants i el patrimoni natural i mobiliari urbà.

Hi ha parcs i jardins en què la circulació amb bicicleta no està permesa. Informeu-vos-en abans d'entrar-hi.



Vorera

Les bicicletes no poden circular per les voreres excepte:

- Quan la vorera fa més de 5 m i disposa de 3 m d'espai lliure de pas.
- Quan es circula de nit (entre les 22.00 i les 7.00 h) per voreres que fan més de 4,75 m i disposen de 3 m d'espai lliure de pas.

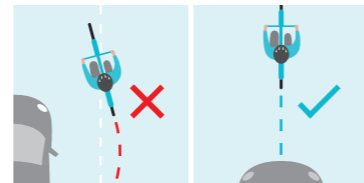
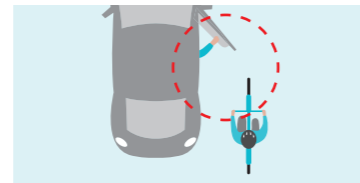
No es pot circular per la vorera, independentment de l'amplada que tingui, si hi ha carril bici habilitat per a la circulació de bicicletes en aquella via.

Els ciclistes menors de 12 anys, juntament amb l'adult que els acompanyi, són els únics que poden circular per qualsevol vorera, sempre respectant la prioritat dels vianants.

Com s'ha de circular amb bicicleta?

• Deixeu una distància prudencial amb la vorera i els cotxes aparcats.

• Indiqueu les maniobres d'avançament o de canvi de direcció i establiu contacte visual amb les persones conductores de vehicles motoritzats.



Gir a l'esquerra



Gir a la dreta

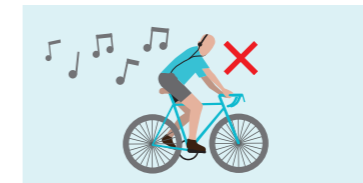


Parar



NO es pot:

- Circular en bici només sobre una roda.
- Agafar-se a altres vehicles en marxa.
- Circular sense les mans al manillar.
- Carregar objectes que dificultin les maniobres o redueixin la visió.
- Circular fent ziga-zaga entre vehicles en marxa.
- Circular amb auriculars connectats a aparells receptors o reproductors de so.



On es pot aparcar?

Als llocs habilitats per a aquesta finalitat (ancoratges en superfície o pàrquings subterranis).

Per a la seguretat de la bicicleta lligueu les dues rodes i el quadre al punt d'ancoratge.

Informeu-vos dels llocs on està prohibit estacionar.

Timbre i llums

Les bicicletes han de dur un timbre per avisar de la seva presència i evitar accidents.

Quan es circuli de nit, cal dur llums, al davant, de color blanc i al darrere, de color vermell, i elements reflectors. Tots ells han d'estar homologats degudament i han de ser fàcilment visibles per a vianants i conductors.

Casc i assegurança

És obligatori l'ús del casc en menors de 16 anys. Per la resta de població, a la ciutat no és obligatori, però és molt recomanable per a més seguretat.

S'aconsella disposar d'una assegurança de responsabilitat civil i una sobre el vehicle que cobreixi el robatori.

Podem registrar la vostra bicicleta al registre municipal de bicicletes, vehicles de mobilitat personal i cicles de més de dues rodes.

Més informació: bsmsa.cat



Quants passatgers poden portar-se?

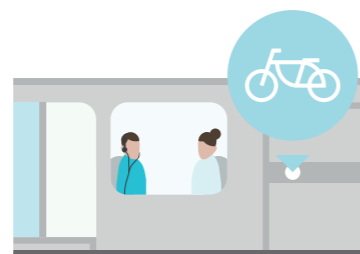
Les bicicletes poden portar remolc homologat per transportar persones, animals o mercaderies, sempre que el conductor sigui major d'edat i sota la seva responsabilitat.

Es pot transportar un menor de fins a 7 anys amb un seient addicional, així com remolcs, semiremolcs, semibicicletes o altres elements degudament homologats. És obligatori que els menors transportats portin casc homologat.

Bicicleta i transport públic

Informeu-vos de les condicions i horaris als diferents operadors.

Metro: www.tmb.cat
Autobús: www.tmb.cat
Tram: www.trambcn.cat
FGC: www.fgc.cat
Rodalies: www.rodalies.gencat.cat
Renfe: www.renfe.com



Vehicles de mobilitat personal

Al 2017, Barcelona va regular les condicions de circulació dels vehicles de mobilitat personal (VMP) i els cicles de més de dues rodes. Al novembre de 2020, el Reial Decret 970/2020 va modificar i va modificar els requisits tècnics i les condicions de

desplaçament dels vehicles de mobilitat personal, els quals passen a ser definits formalment com a vehicles i, per tant, passen a tenir prohibida la circulació per les voreres o les zones exclusives de vianants. Aquest reial decret és vigent des del 2 de gener de 2021.



Àmbits de circulació normativa

Està permès:

1. Carrers de plataforma única en què es permet l'accés i circulació de vehicles. En aquestes zones la prioritat és dels vianants i cal prendre les precaucions necessàries per a la seva seguretat.
2. Carrils bici a la vorera, a un màxim de 10 km/h. Cal reduir la velocitat en acostar-se a un pas de vianants i cedir-los el pas.

3. Carrils bici a la calçada, a un màxim de 25 km/h. Cal reduir la velocitat en acostar-se a un pas de vianants i cedir-los el pas.
4. Calçada dels carrers 30, a un màxim de 25 km/h.
5. Parcs, a un màxim de 10 km/h i respectant la prioritat dels vianants.

Prohibit:

1. Per voreres ni altres zones de vianants, com plataformes úniques en que la circulació de vehicles està prohibida.
2. Per calçades de la xarxa bàsica de la ciutat.
3. Per travessies, túnels urbans, vies interurbanes, autopistes ni autovies que passen per dins de la ciutat.